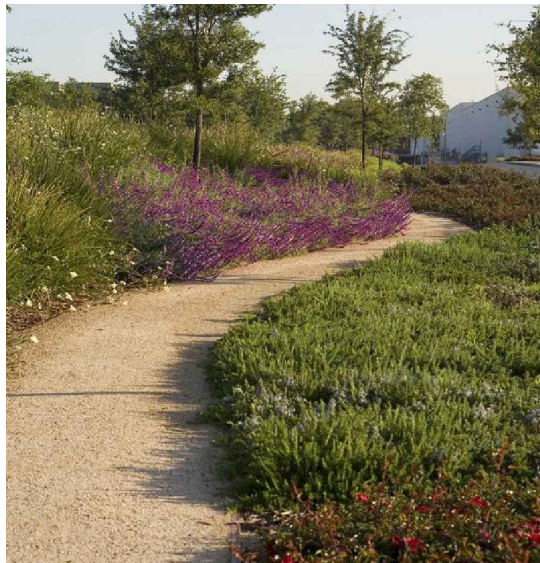


FACHADA ESTE



TAPICES VEGETALES



LOSETAS PREFABRICADAS



GREEN BLOCK



CÉSPED



PIEDRA SUELTA



CANTEROS DE GRAMÍNEAS



EQUIPAMIENTO FIJO



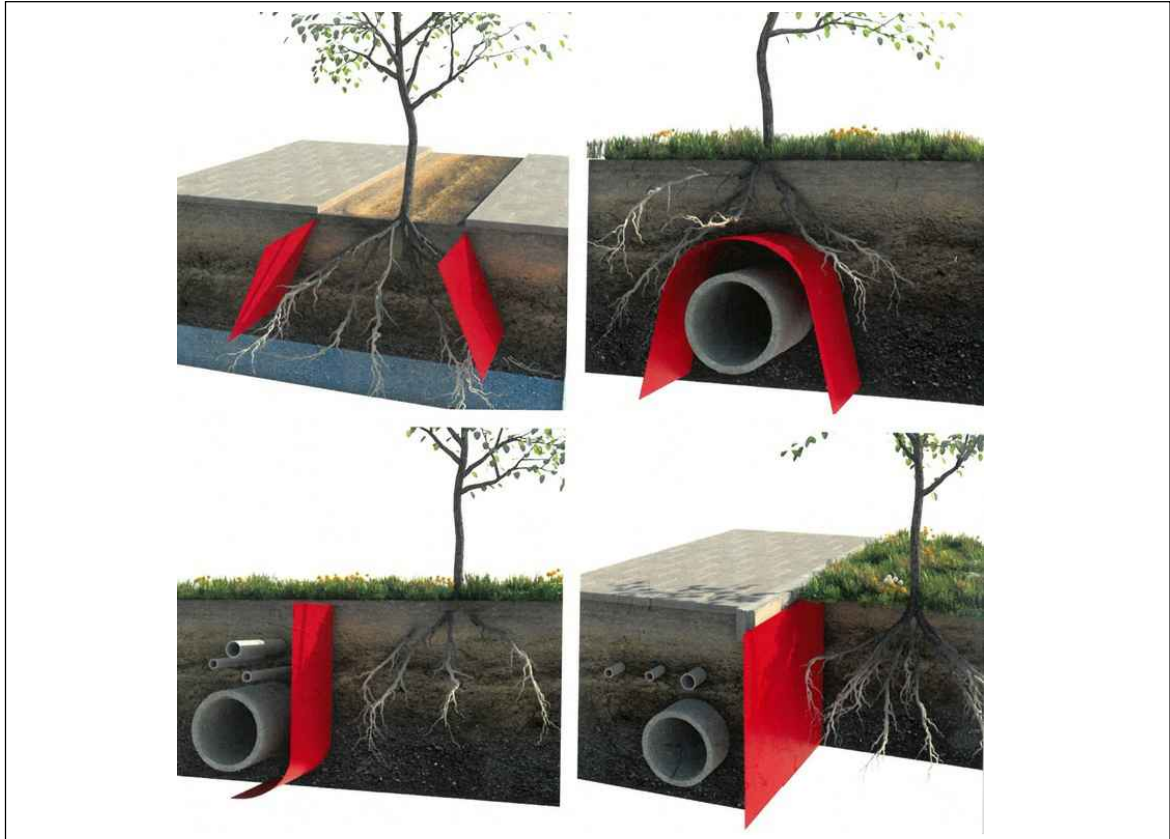
HORMIGÓN PEINADO



HORMIGÓN SEMI PULIDO (Simil monolítico)

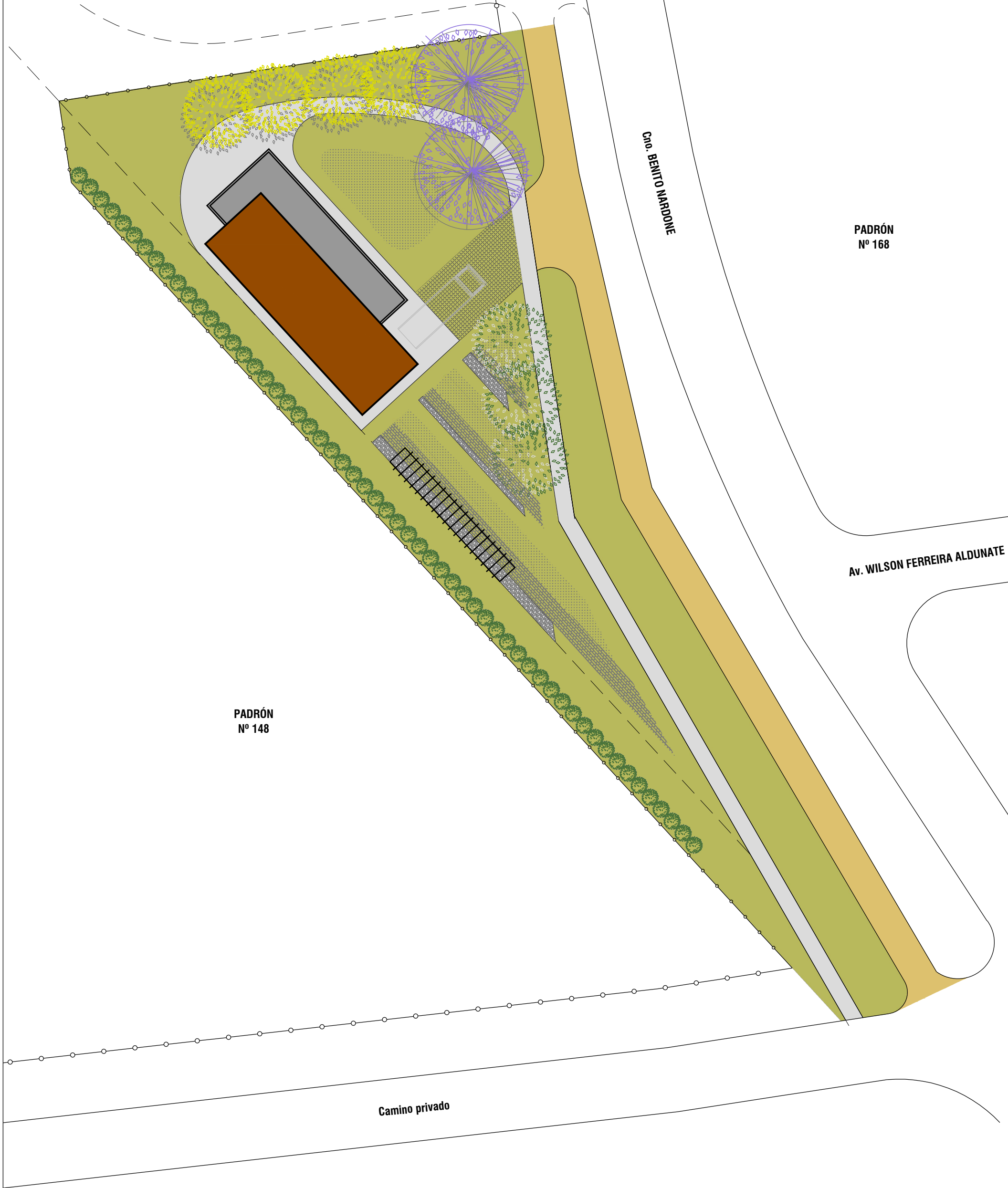


HORMIGÓN PERMEABLE



APLICACIÓN DE BARRERA PARA PROTECCIÓN DE RAÍCES

CALLE 17m. PROPUESTA
EN SERVIDUMBRE DE PASO

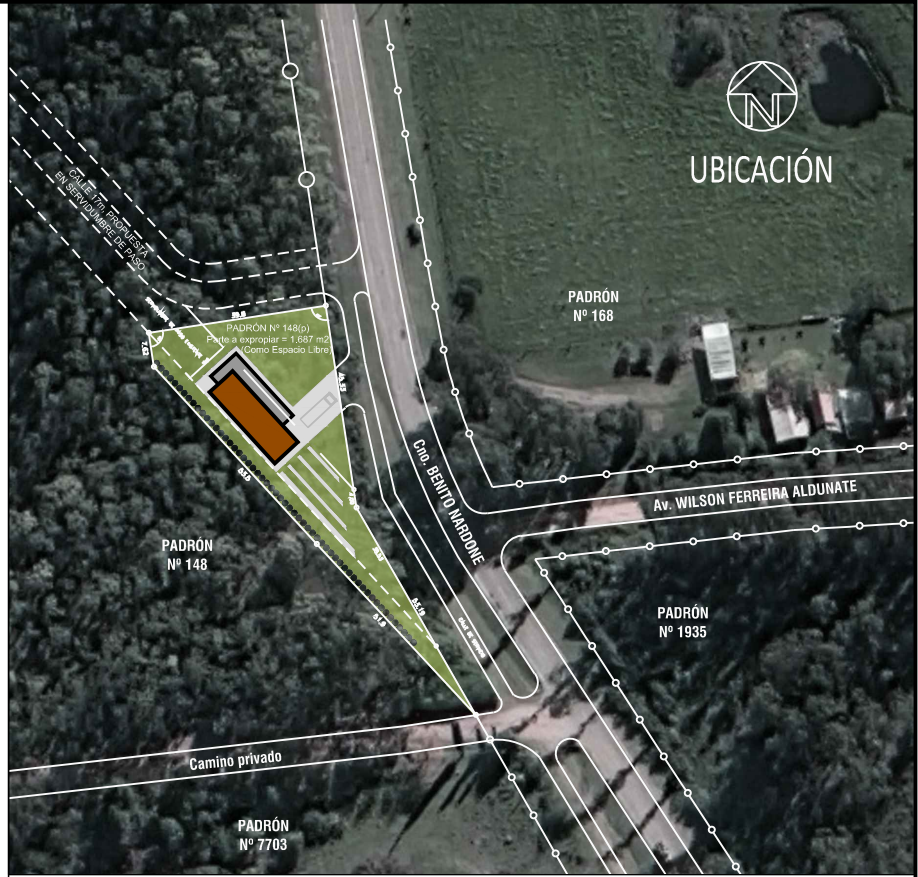


PADRÓN
Nº 168

Av. WILSON FERREIRA ALDUNATE

PADRÓN
Nº 148

Camino privado



UBICACIÓN

TIPO		m2
	SUPERFICIE VEGETAL Incluye superficies de Césped y Tapiz Vegetal.	1.340
	CANTEROS Incluye superficies de Canteros de Gramíneas, Piedra Partida, Mulch.	160
	LOSETAS Incluye superficies de camineros simil losetas prefabricadas o realizadas in situ.	90
	MUROS/BANCO Muros /Banco de contención (ancho= 70cm x h=45cm), en desniveles de canteros	40
	GREEN BLOCK Pavimento Vehicular en acceso a sala de válvulas reductoras.	60
	PAVIMENTO PEATONAL Incluye superficie de 25m2 de Pavimento Vehicular en acceso a sala de válvulas reductoras.	305
	BALASTO Superficie de Pavimento Vehicular de calle secundaria y acceso al predio de la Plaza.	315
	PÉRGOLA 15m x 2m x 3m (largo, ancho, alto)	

ESPECIE		Unidades
	CIPRÉS PIRAMIDAL	55
	PATA de VACA	3
	JACARANDÁ	2
	ESPINILLO	4

ADMINISTRACION DE OBRAS SANITARIAS DEL ESTADO
UNIDAD 4- GESTION DESCENTRALIZADA 400 MALDONADO

**ESTACIÓN REDUCTORA DE PRESIÓN
SISTEMA MALDONADO - PUNTA DEL ESTE
ACONDICIONAMIENTO DEL PREDIO_v2**

MALDONADO		MALDONADO
DEPARTAMENTO de INGENIERÍA OSE-UGD		
GERENTE GENERAL	GERENTE PROYECTO	PROYECTO
MIGUEL CORBO	ING. CIVIL H/A. GUILLERMO FUICA	GERARDO DELFINO PURICELLI
ASIST. de PROYECTO:		
ESCALA:	FECHA: JULIO 2025	Nº: